

Windpark De Drentse Monden en Oostermoer

Informatie van de gemeente



Hoe meet ik de afstand van mijn woning tot de windturbine?

Op de website www.ruimtelijkeplannen.nl/viewer kunt u uitmeten wat de afstand is tussen uw woning en de windturbine(s) in uw woonomgeving. Hieronder ziet u stap voor stap hoe u dit doet.

1

Stap 1

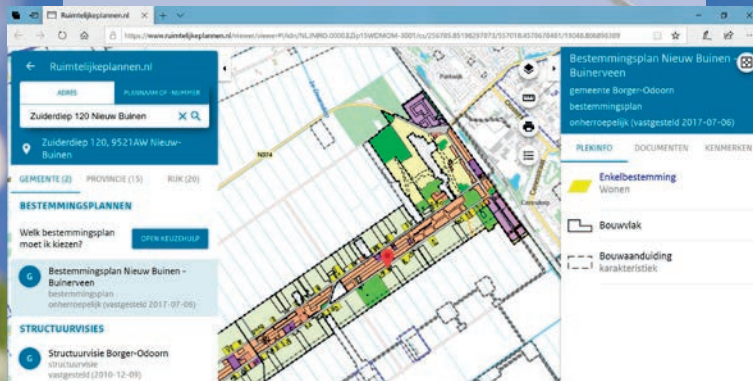
Vul uw adres in op het scherm. Kies dan voor 'Bestemmingsplan Nieuw Buinen-Buinerveen'.



2

Stap 2

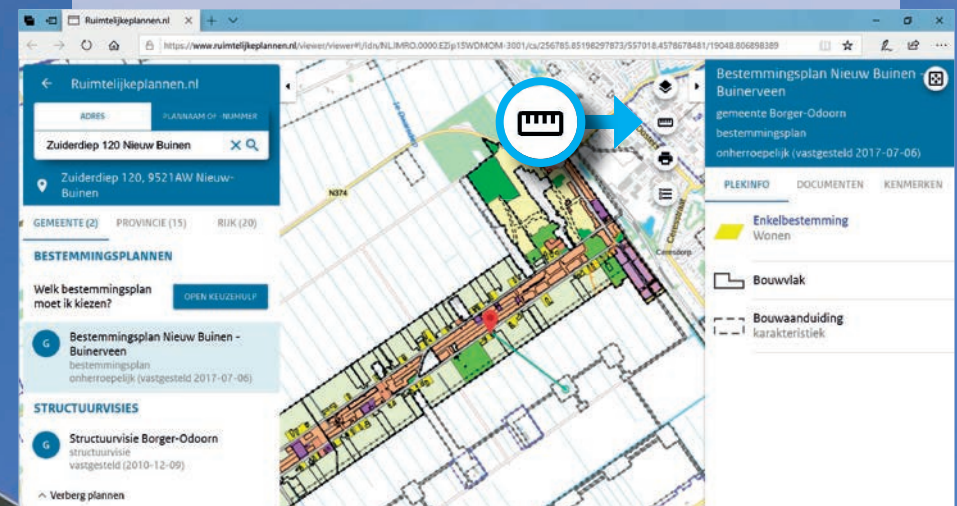
In dit voorbeeld is het adres 'Zuiderdiep 120, Nieuw Buinen' ingevoerd en 'bestemmingsplan Nieuw Buinen-Buinerveen' aangeklikt.



3

Stap 3

Rechts in het scherm ziet u instrumenten. Met het lineaalje kunt u de afstand meten tussen uw woning en een turbine (contouren met stippen en lijnen): Klik op de lineaal en ga naar uw woning (klik) en de windturbine (klik). Onderin het beeld verschijnt dan de afstand (in dit voorbeeld: 0,92 km = 920 meter).



Contact

Windloket gemeente Borger-Odoorn
Telefoon: 14 0591
E-mail: windloket@borger-odoorn.nl

Meer informatie:

www.borger-odoorn.nl/windloket